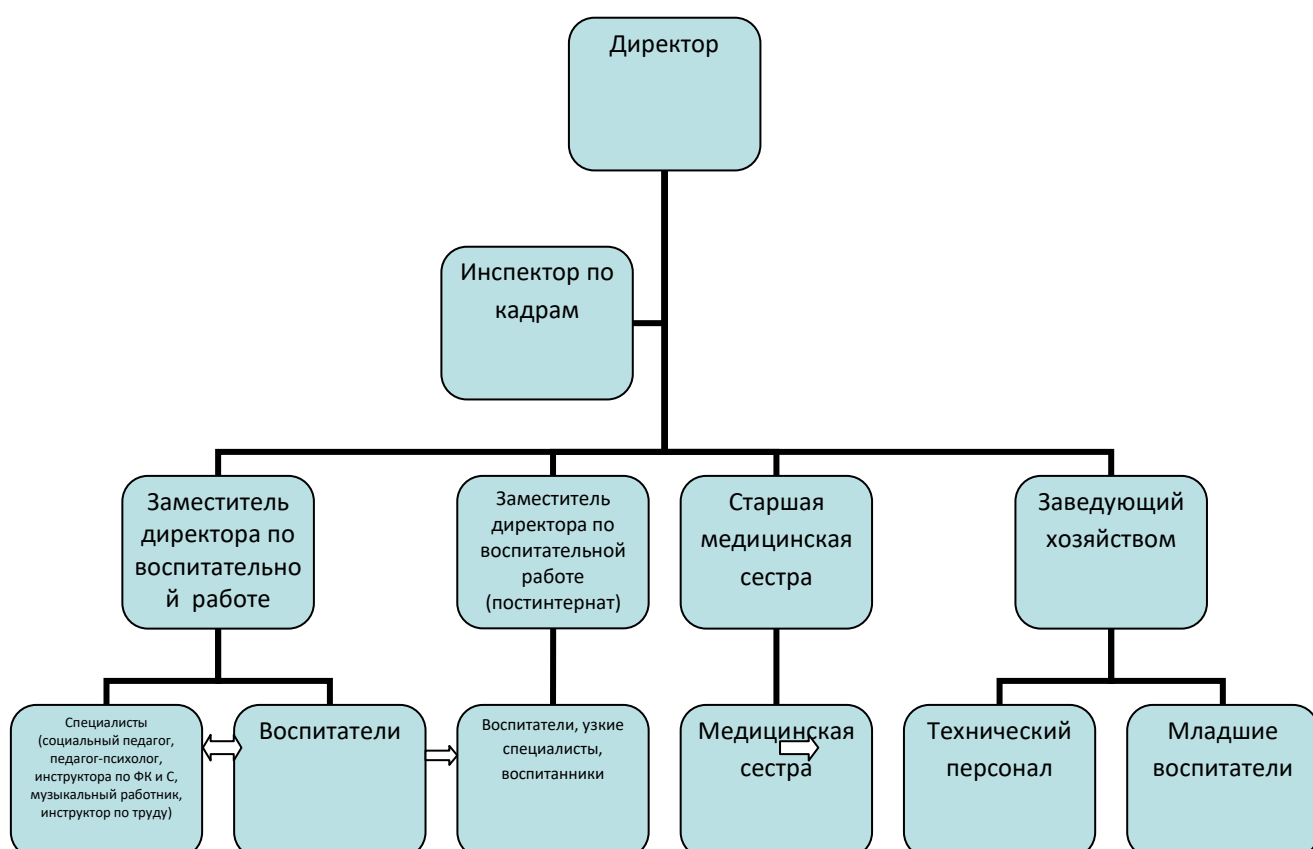


Структура и органы управления учреждением

Учреждение имеет линейно-функциональную структуру управления. Ведущая роль в структуре управления отводится специалистам, работающим по направлениям: социальное, педагогическое, коррекционно-развивающее, психологическое, медицинское.

Органами самоуправления являются Общее собрание, Педагогический совет, методический совет, методическое объединение, осуществляющие свою деятельность в соответствии с Уставом детского дома.



Цель работы учреждения

Обеспечение комплексной системы по оказанию психолого-медико-педагогической и социально-правовой помощи детям-сиротам и детям, оставшимся без попечения родителей; в защите их интеграции в общество и социальной адаптации.

Задачи:

1. Создание безопасных, комфортных условий проживания для воспитанников учреждения, приближенные к домашним.
2. Реализация воспитательно-образовательной программы по социализации воспитанников «Детский дом – территория культуры и

творчества».

3. Повышение квалификации педагогических, технических работников, обслуживающего персонала учреждения по социализации воспитанников «группы риска».
4. Формирование и совершенствование у воспитанников универсальных действий: инициативность, способность творчески мыслить и находить нестандартные решения, умение выбирать профессиональный путь, умение соблюдать частоту и создавать красоту в месте проживания.
5. Организация работы с воспитанниками «Группы риска» по привитию потребностей в самопознании, самовоспитании, саморазвитии и самоопределении на основе нравственных ценностей и ведущих жизненных ориентиров.
6. Развитие познавательного интереса, интеллектуальный уровень развития у воспитанников посредством реализации общеобразовательных программ дополнительного образования детей в учреждении.
7. Формирование у воспитанников стремления к здоровому образу жизни, самореализации через совершенствование сети спортивных объединений по интересам воспитанников, пропаганде здорового образа жизни.
8. Совершенствовать работу по возвращению воспитанников в кровные семьи.
9. Совершенствовать работу по устройству воспитанников в замещающие семьи.
10. Совершенствовать работу по постинтернатному сопровождению воспитанников.